



وزارة التربية

الإدارة العامة لمنطقة العاصمة التعليمية

معلومات

الاجابة



وزارة التربية

الإدارة العامة لمنطقة العاصمة التعليمية

التوجيه الفني للعلوم

المجال الدراسي: علوم

الزمن : ساعتان وربع

عدد الصفحات : ٤ صفحات

امتحان نهاية الفصل الدراسي الأول في مادة العلوم للصف السابع

للعام الدراسي (٢٠١٩/٢٠٢٠ م)

٥٠

أولاً : الأسئلة الموضوعية (٣٠ درجة)

السؤال الأول: اختر الإجابة الصحيحة علمياً لكل من العبارات التالية بوضع علامة (✓) في المربع المقابل لها : (٢×٨).

١- الشحنات الكهربائية المتراكمة على الجسم نتيجة ذلك تسمى : ص ١٦

كهرباء متحركة كهرباء ساكنة تيار كهربائي تكهرب باللمس

٢- يكون المغناطيس الكهربائي أقل قوة عندما يكون عدد لفاته : ص ٣٠

٢٠ ٣٠ ٤٠ ٥٠

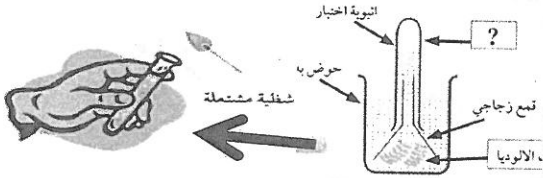
٣- نسبة غاز الأكسجين بالهواء الجوي هي : ص ٥٣

١% ٢١% ٢٩% ٧٨%

٤- عند ثبات درجة الحرارة تكون العلاقة عكسية بين الضغط و : ص ٦٩

الحرارة الحجم الكتلة الوزن

٥- عند تقريب شظية مشتعلة من الأنبوبة بالشكل المقابل فإنه : ص ٨٨



تنطفئ تشتعل بفرقة تزداد اشتعالها تبقى كما هي

٦- حزم وعائية متخصصة في نقل السكر والمغذيات الأخرى هي : ص ٩٥

الخشب اللحاء الثغور الخلايا الحارسة

٧- عند إضافة محلول اليود المخفف إلى مادة نشوية ينتج لون : ص ١١٥

أسود أحمر أزرق أخضر

٨- فيتامين أساسي لتخثر الدم ووقف النزيف عند حدوث الجروح هو : ص ١٢٦

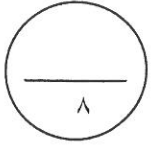
D K E C

السؤال الأول

١٦

امتحان نهاية الفصل الدراسي الأول في مادة العلوم للصف السابع للعام الدراسي (٢٠١٩/٢٠٢٠)
السؤال الثاني (أ) : اكتب كلمة (صحيحة) للعبارة الصحيحة وكلمة (خطأ) للعبارة غير الصحيحة علمياً في

كل مما يلي: (١ × ٨)



٢٧ ص (...صحيحة...)



١- الجهاز الموضح بالشكل المقابل يستخدم لقياس شدة التيار.

٣٠ ص (...صحيحة...)

٢- عند مرور تيار كهربائي في سلك ينشأ مجالاً مغناطيسياً.

٥١ ص (...خطأ...)

٣- أثناء عملية التنفس يتم تبادل الغازات في القصبة الهوائية.

٥٧ ص (...صحيحة...)

٤- الجسم الانسيابي يقلل من مقاومة الهواء.

٧١ ص (...خطأ...)

٥- يستخدم جهاز البارومتر لقياس درجة حرارة الهواء.

٨٧ ص (...صحيحة...)

٦- الصبغة الخضراء في النبات هي الكلوروفيل .

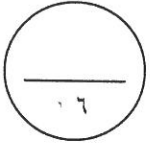
٧- قطر الأنابيب المخصصة لنقل الماء والغذاء والأملاح يكون كبيراً جداً. (...خطأ...)

١٢٦ ص (...خطأ...)

٨- فيتامين B يساعد العين على الرؤية في النور الخافت.

السؤال الثاني (ب) في الجدول التالي اختر العبارة أو الشكل من المجموعة (ب) واكتب رقمها أمام

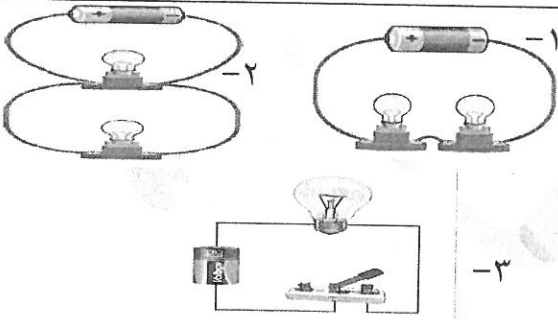
ما يناسبها من عبارات المجموعة (أ): (١ × ٦)



المجموعة (ب)

المجموعة (أ)

الرقم



(١.٠) أقل إضاءة يوضحها الشكل. ص ٢٤

(٢.٠) أقوى إضاءة يوضحها الشكل.

١- N_2

(٢.٠) غاز يستخدم لإطفاء الحرائق. ص ٤٨

٢- CO_2

(٣.٠) غاز يستخدم في الغوص تحت الماء. ص ٥٤

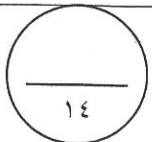
٣- O_2

(٣.٠) جزء من النبات مسئول عن نقل المواد بين أجزاء النبات. ص ٨٧



(٢.٠) جزء من النبات مسئول عن القيام بعملية البناء الضوئي.

السؤال الثاني



ثانياً : الأسئلة المقالية (٢٠) درجة :

السؤال الثالث (أ) : ماذا تتوقع أن يحدث في الحالات التالية : (١×٢)

١- عند غمر كأس بشكل مائل في حوض به ماء . ص ٤٣

الحدث يتصاعد الهواء من الأنبوب إلى السطح ويدخل مكانه ماء.....

٢- ترك الطعام دون حفظه في الثلاجة . ص ١٣٦

الحدث يفسد / يتلف / يخرب / يصبح غير صالح

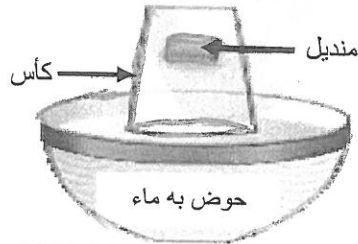
السؤال الثالث: (ب) : أكمل جدول المقارنة التالي: (١×٦)

قطعة صوف	ساق الزجاج	وجه المقارنة ص ١٨
سالب	موجب	الشحنات المكتسبة بعد ذلك
		وجه المقارنة ص ٥٦
كبيرة	قليلة	مقاومة الهواء
نسيج الخشب	نسيج اللحم	وجه المقارنة ص ٩٥
من أسفل لأعلى	إلى جميع أجزاء النبات	حركة الماء

السؤال الثالث (ج) : علل لما يأتي تعليلاً علمياً سليماً (١×٢):

١- حدوث ظاهرة الصاعقة. ص ٢٠

بسبب التفريغ الكهربائي الساكن بين السحب المشحونة وجسم مرتفع مختلف عنها بالشحنة على سطح الأرض.



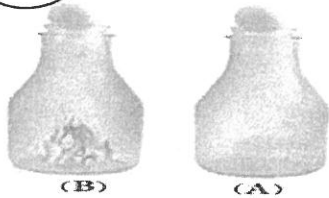
٢- لا يبطل المنديل عند وضعه في الكأس في الشكل المقابل. ص ٤٣

..... لأن الهواء يملأ الكأس فلا يحل محله الماء

السؤال الثالث (د) : الشكل المقابل يوضح أحد التجارب التي أجريت في المختبر: (١×٢)

• تم وضع بيضتان مسلوقتان منزوعتا القشرة على عنق زجاجتين أحدهما بداخلها شظية مشتعلة . أجب عن التالي ص ٦٧

- تدخل البيضة بسهولة في الشكل رقم (B...)



السؤال الثالث

- السبب : ... لأن الضغط الهواء خارج الزجاج أكبر من الضغط الهواء داخلها

السؤال الرابع (أ) : أي مما يلي لا ينتمي للمجموعة بوضع خط تحتها وتوضيح السبب : (٣ × ١)

١- مفتاح - سلك - عمود جاف - كشاف كهربائي . ص ٢٣

الإجابة : الكشاف الكهربائي السبب : لأنه ليس من مكونات الدائرة الكهربائية .

٢- الماء - الأكسجين - الكلوروفيل - ثاني أكسيد الكربون . ص ٨٧

الإجابة : الأكسجين السبب : ليس من مكونات عملية البناء الضوئي .

٣- التبريد - التسكير - التقطير - التجفيف . ص ١٣٧

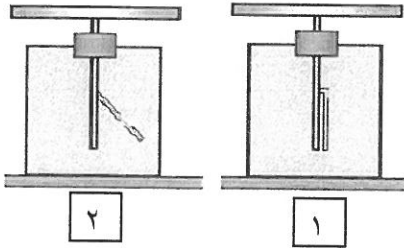
الإجابة : التقطير السبب : لأنه ليس من طرق حفظ الأطعمة .

٣

السؤال الرابع (ب) : ادرس الرسومات التالية جيدا ثم أجب عن المطلوب :

١- الجهاز الموضح بالرسم هو كشاف كهربائي . ص ١٨

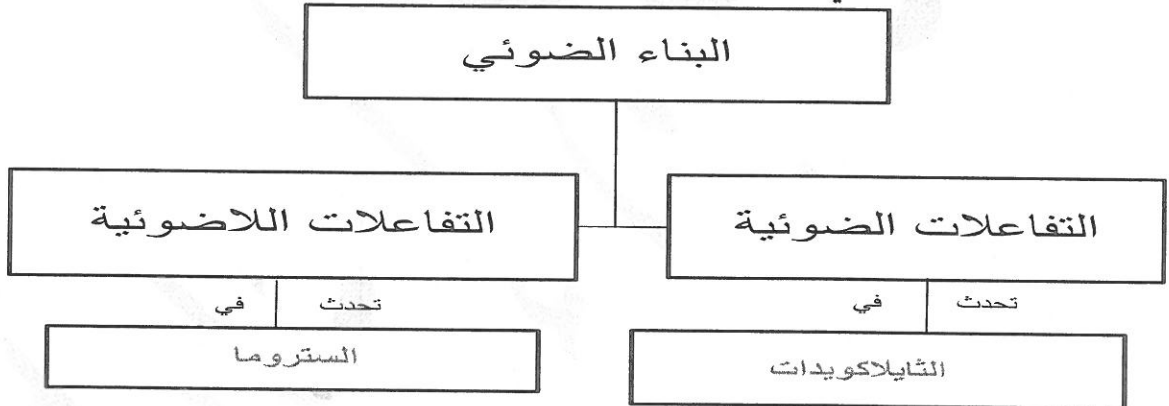
الجهاز المشحون هو رقم ... ١ ...



٢

١

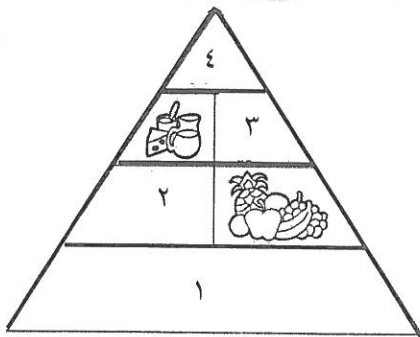
٢- أكمل المخطط التالي: ص ٩٠



٣- الشكل يمثل دليل الهرم الغذائي . ص ١١٣

• مجموعة الخبز والحبوب يمثلها رقم ... ١ ...

• مجموعة الدهون يمثلها رقم ... ٤ ...



السؤال الرابع